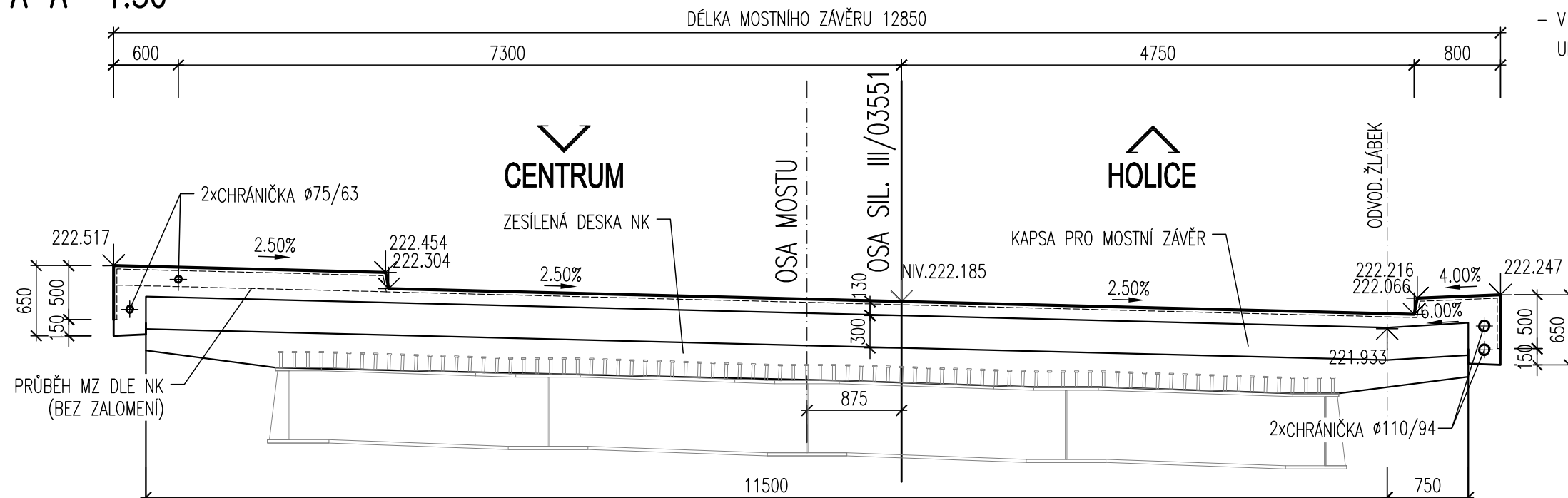
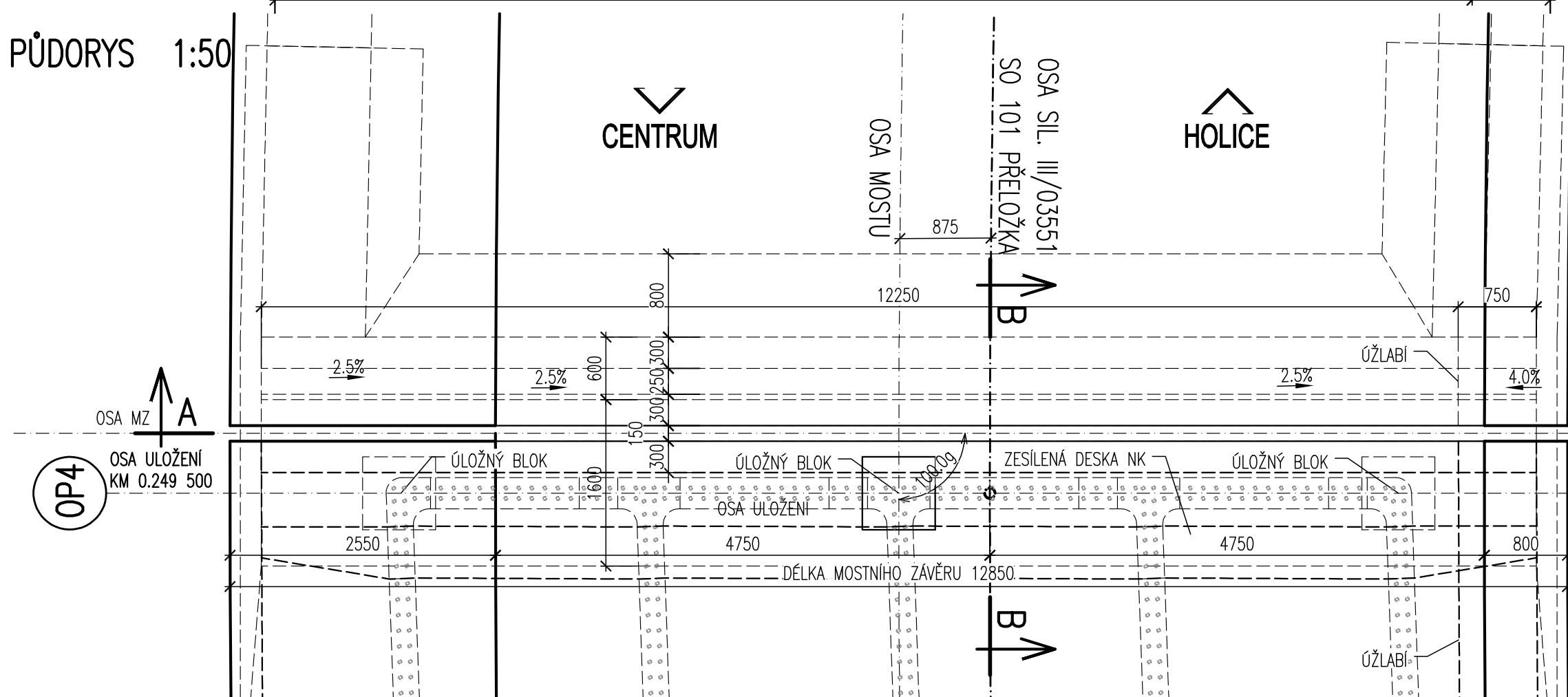


NÁHRADA PŘEJEZDU P6532 V KM 204,392 TRATI PŘEROV – OLOMOUC  
SO 201 MOST PŘES TRÁŤ OLOMOUC – PŘEROV

ŘEZ A-A 1:50



PŪDORYS 1:50



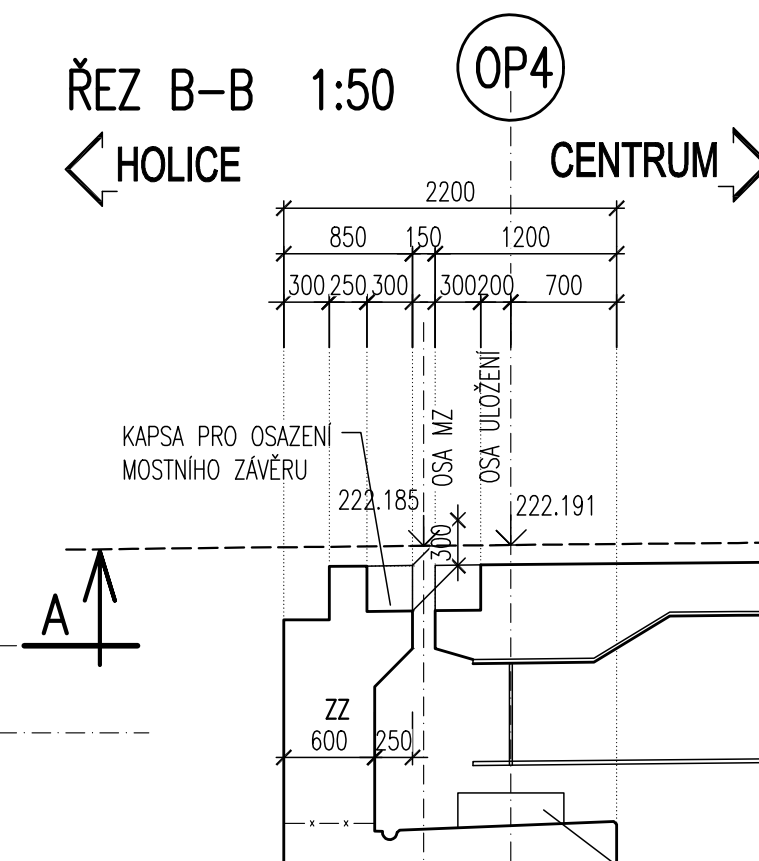
POZNÁMKA:

- MOSTNÍ ZÁVĚR PROTAŽEN NA SVISLÝ LIC ŘÍMS PŘED
- NASTAVENÍM MOSTNÍHO ZÁVĚRU NUTNO ODSOULASIT PROJEKTANTEM V ZÁVISLOSTI NA POSTUPU MONTÁŽE MOSTNÍHO ZÁVĚRU OD BETONÁŽE NOSNÉ KONSTRUKCE
- PROJEKTANT POŽADUJE VTD ZASLAT K ODSOULASENÍ VIZ.TZ
- DETAIL MOSTNÍHO ZÁVĚRU VIZ. PŘÍLOHA Č. 8.5
- V PŘÍPADĚ POTŘEBY BUDE KAPSA MOSTNÍHO ZÁVĚRU UPRAVENÁ DLE KONKRÉTNÍHO TYPU MZ

## NASTAVENÍ MOSTNÍHO ZÁVĚRU NA OP4


PRO ČAS OSAZENÍ 3 MĚSÍCE OD VYBETONOVÁNÍ  
NOSNÉ KONSTRUKCE

ŘEZ B-B 1:50






MOSTNÍ ZÁVĚR DLE TP 86  
TYP 8 SE SNÍŽENOU HLUČNOSTÍ



			ČÍSLO SOUPRAVY:
		PO PŘIPOMÍNKOVÉM ŘÍZENÍ	
REVIZE Č.	DATUM	ZMĚNA	


**MORAVIA CONSULT Olomouc a.s.**  
 LEGIONÁŘSKÁ 1085/8 , 779 00 Olomouc  
 tel.: +420 585 570 444  
 IDS: kjee9md  
 e-mail: moravia@moravia.cz  
<http://www.moravia.cz>

			
HLAVNÍ INŽENÝR PROJEKTU	ING. PETR KRAJKOVIČ 	VEDOUcí TÝMU: ING. DAVID ROSE	
ODPOVĚDNÝ PROJ. OBJ., PS	NAVRHL, VYPRACOVAL	KONTROLOVAL	
ING. PETER BOŽIK 	ING. PETER BOŽIK	ING. FRANTIŠEK OPLETAL	
KRAJ: OLOMOUCKÝ	POVĚŘENÝ OÚ: OLMOUC	OBEC: OLMOUC	
<p style="text-align: center;"><b>„Náhrada přejezdu P6532 v km 204,392 trati Přerov - Olomouc“</b></p> <p>SO 201 most na sil. III/03551 přes trať Olomouc - Přerov</p>		ZAK. ČÍSLO MCO	20 - 092 - 239- SR
		ÚČEL	DSP+PDPS
		DATUM	ČERVEN 2021
		FORMÁT	3xA4
		MĚŘÍTKO	1:50
PODKLAD PRO MOSTNÍ ZÁVĚR OP4		ČÁST <b>D.2.1.5</b>	POŘ.Č. <b>8.4</b>